

# Super bon plan SPECIAL PONT DE MAI ❤️



Vous voulez éviter la foule du sud de la France ? Direction la **Dordogne** pour ce grand pont du mois de mai

[Un camping en pleine nature à 10 mn de Sarlat, à 17 mn de Domme et à 19 mn de la Roque Gageac en Dordogne](#)

Direction la Dordogne 🌻🌻🌻 en mobil home jusqu'à 6 personnes 😊❤️

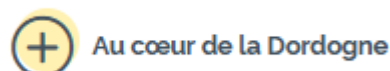
**Pour un séjour de détente** 😊 dans un environnement forestier 🌲 du Périgord, découvrez un petit camping paisible 🏡 entièrement tourné vers les loisirs verts 🌿 et aquatiques 💧

Vous trouvez sur place un bel espace comprenant piscine extérieure chauffée 🏊 pataugeoire pour le jeu et la relaxation, ainsi que la rivière Dordogne 🌊 et un lac à proximité pour vous essayer aux promenades en kayak 🛶

**De nombreuses autres activités de plein air** 🚲 sont proposées dans les environs immédiats du camping

Les excursions en famille 👨‍👩‍👧 vous entraînent vers la visite des villages perchés 🏠, de vieux châteaux 🏰 et de grottes mystérieuses et fraîches ❄️

La charmante ville de Sarlat vous propose de très nombreux restaurants 🍴 et tous les services nécessaires.



Wifi payant

Piscine extérieure chauffée

Club enfant

Lac

Mini-golf

## Domaine camping élu :

Note globale

**8.2** /10

Clef Verte



Clef Verte

Cet établissement a obtenu l'écolabel Clef Verte pour sa démarche environnementale en faveur d'un tourisme durable.

Camping 4 ★★★★★ très bien noté, 🍀 avec de vraies valeurs humaines, vous passerez un excellent moment en famille ou entre amis

**Vivez l'expérience !**

**Terrains multisports & activités ludiques et sportives**  
Tournois de famille :  
Tennis de table, Badminton, Mini-golf

**Doux**

- Pêche Inclus
- Aire de jeux Inclus
- Baby Foot Inclus
- Structure gonflable Inclus
- Basket-ball Inclus
- Football & Volley-ball Inclus

**INCLUS** durant votre séjour

# Des activités aquatiques pour toute la famille



Essentiel

Pataugeoire

Piscine

De grands moments de jeux, de détente et de rafraîchissement n'attendent plus que vous dans la **piscine extérieure** ! Une **pataugeoire** est aussi prévue pour que les petits puissent s'éclabousser et s'amuser en toute sécurité.

La **rivière Dordogne** et un lac sont à proximité... C'est l'occasion de vous essayer aux activités nautiques en pleine nature !

## Espace piscine



Piscine de plein air chauffée



Pataugeoire

## Espace détente / Spa



Solarium - terrasse



Transats

## Bon à savoir



Ouverture : 30/04/2026

→ 06/09/2026





## Le gros plus ❤️ :

Il est possible de pêcher dans l'étang du camping 😊





## Services et infos pratiques

Le camping vous accueille dans son restaurant 🍷, mais vous trouverez également à Sarlat, la ville voisine toute proche, tout ce que vous pouvez souhaiter en matière de restauration, de gastronomie 🍷 (Périgord oblige !) et de magasins 🛒 ou supermarchés.

Vivez un moment convivial autour de notre zone avec braseros 🔥 !

Vos meilleures soirées vous attendent ! Grillades 🍖, détente 😌, rires 😂... Retrouvez la simplicité des vacances en plein air 🌿 autour de cet espace moderne et chaleureux

Notez également qu'une aire de barbecue est prévue 🍖 et que les barbecues à gaz **sont autorisés.**

Et pour nos amis les animaux, des vacances sur mesure pour votre chien 🐕 !

Sur place, rendez-vous au bar 🍹 et au restaurant avec votre ami à quatre pattes 🐾 ! Ici, on le chouchoute ❤️ : gamelle d'eau 💧 pour le désaltérer, et canidouche 🚿 pour un moment de fraîcheur bien mérité après ses belles escapades.

À proximité, il pourra explorer les sentiers de balade 🌳, se défouler dans la forêt 🌲, et se rafraîchir dans un point d'eau 💧, toujours en pleine nature ! Vivez des vacances en toute sérénité 😊 : un centre canin ou un pet-sitter est à portée de main.

Comptez 7€ par jour et par animal 😊 à payer sur place 📄

**Pour vous restaurer sur le camping**



**Supérette**  
Haute et basse saison



**Bar**  
Haute et basse saison



**Snack**  
Haute et basse saison



**Restaurant**  
Haute et basse saison



**Marché**  
Haute saison

**Services à votre disposition sur le camping**



**Laverie**  
Payant



**Wifi**  
Payant



**Un chien autorisé (hors 1ère et 2ème cat.)**  
Payant



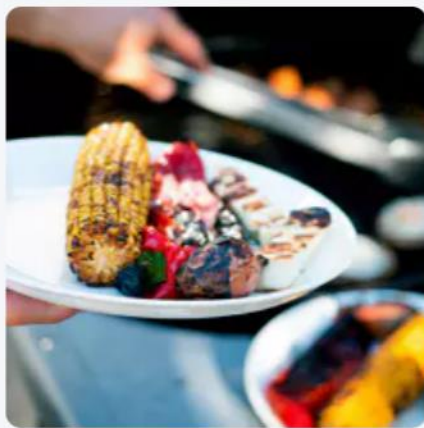
**Location de draps**  
Payant



**Kit bébé (chaise haute, lit, baignoire...)**  
Inclus



**Location barbecue / plancha (selon disponibilité)**  
Payant



**Barbecue gaz autorisé**  
Inclus

## Présentation des modèles :

**BUNGALOW 6 personnes - Mobil-home | Classic | 2 Ch. | 4/6 Pers. |  
Terrasse surélevée **MODELE 0** 4 ADULTES ET 2 ENFANTS MAX**



Surface 29m<sup>2</sup> Adultes 4 Enfants 2 Chambres 2 Salle de bain 1

### Hébergement

Surface, composition, chambre(s): la composition, les dimensions de l'hébergement et des couchages peuvent varier d'un logement à l'autre. Elles sont données à titre d'exemple et sont non contractuelles.

#### Composition

- Surface de l'hébergement : 29m<sup>2</sup>
- Nombre de couchages : 6
- Nombre de toilettes : 1
- Terrasse semi-couverte
- Nombre de chambres : 2
- Nombre de salles de bain : 1
- Toilettes séparées

#### Chambres

- 1 chambre : 1 lit double
- 1 chambre : Banquette lit
- 1 chambre : 2 lits simples

### Équipements

#### Cuisine

- Plaques au gaz
- Réfrigérateur
- Vaisselle et ustensiles de cuisine
- Cafetière électrique
- Micro-ondes
- Freezer
- Bouilloire

#### Salle de bain

- Type de salle de bain : Avec douche

#### Linge de lit / toilette

- Linge de lit : En option payante
- Oreillers inclus
- Couettes ou couvertures incluses

#### Extérieur

- Salon de jardin

# MOBILHOME 6 personnes - Classic | 3 Ch. | 6 Pers. | Terrasse surélevée **MODELE 1**



Surface

 31m<sup>2</sup>

Adultes

 6

Chambres

 3

Salle de bain

 1

## Hébergement



Surface, composition, chambre(s): la composition, les dimensions de l'hébergement et des couchages peuvent varier d'un logement à l'autre. Elles sont données à titre d'exemple et sont non contractuelles.

### Composition

- Surface de l'hébergement : 31m<sup>2</sup>
- Nombre de couchages : 6
- Nombre de toilettes : 1
- Terrasse semi-couverte
- Nombre de chambres : 3
- Nombre de salles de bain : 1
- Toilettes séparées

### Chambres

- 1 chambre : 1 lit double 190x140cm
- 2 chambres : 2 lits simples 190x80cm

## Équipements

### Cuisine

- Type de cuisine : Coin cuisine
- Micro-ondes
- Freezer
- Bouilloire
- Plaques au gaz
- Réfrigérateur
- Vaisselle et ustensiles de cuisine
- Cafetière électrique

### Salle de bain

- Type de salle de bain : Avec douche
- Type de toilettes : Toilettes

### Linge de lit / toilette

- Linge de lit : En option payante
- Oreillers inclus
- Couettes ou couvertures incluses

### Extérieur

- Salon de jardin

# MOBILHOME 6 personnes - Classic | 3 Ch. | 6 Pers. | Terrasse surélevée | Clim **MODELE 2**



Surface	Adultes	Chambres	Salle de bain
31m <sup>2</sup>	6	3	1

## Hébergement

Surface, composition, chambre(s): la composition, les dimensions de l'hébergement et des couchages peuvent varier d'un logement à l'autre. Elles sont données à titre d'exemple et sont non contractuelles.

### Composition

- Surface de l'hébergement : 31m<sup>2</sup>
- Nombre de couchages : 6
- Nombre de toilettes : 1
- Terrasse semi-couverte
- Nombre de chambres : 3
- Nombre de salles de bain : 1
- Toilettes séparées

### Chambres

- 1 chambre : 1 lit double
- 1 chambre : 2 lits simples
- 1 chambre : 2 lits simples

## Équipements

### Services

- Climatisation réversible : Inclus dans le prix

### Cuisine

- Type de cuisine : Coin cuisine
- Micro-ondes
- Freezer
- Bouilloire
- Plaques au gaz
- Réfrigérateur
- Vaisselle et ustensiles de cuisine
- Cafetière électrique

### Salle de bain

- Type de salle de bain : Avec douche
- Type de toilettes : Toilettes

### Linge de lit / toilette

- Linge de lit : En option payante
- Oreillers inclus
- Couettes ou couvertures incluses

### Extérieur

- Salon de jardin

# MOBILHOME 5 personnes - Mobil-home | Comfort | 2

## Ch. | 5 Pers. | Terrasse surélevée **MODELE 3**



Surface	Adultes	Chambres	Salle de bain
24m <sup>2</sup>	5	2	1

## Hébergement

Surface, composition, chambre(s): la composition, les dimensions de l'hébergement et des couchages peuvent varier d'un logement à l'autre. Elles sont données à titre d'exemple et sont non contractuelles.

### Composition

- Surface de l'hébergement : 24m<sup>2</sup>
- Nombre de salles de bain : 1
- Terrasse
- Nombre de chambres : 2
- Nombre de toilettes : 1

### Chambres

- 1 chambre : 1 lit double
- 1 chambre : 1 lit simple, 1 lit superposé pour 1 personne (le couchage en hauteur ne convient pas à des enfants de moins de 6 ans)

## Équipements

Intérieurs et extérieurs de l'hébergement

### Cuisine

- Type de cuisine : Coin cuisine
- Micro-ondes
- Freezer
- Bouilloire
- Réfrigérateur
- Vaisselle et ustensiles de cuisine
- Cafetière électrique

### Salle de bain

- Type de salle de bain : Avec douche
- Type de toilettes : Toilettes

### Linge de lit / toilette

- Couettes ou couvertures incluses
- Oreillers inclus

### Extérieur

- Salon de jardin

**TENTE TOILE ET BOIS 5 personnes - Eco Lodge | 2 Ch. | 4/5 Pers. | Sans SDB**  
**UNIQUEMENT DISPONIBLE ASCENSION ET PENTECOTE MODELE 4**



Adultes 4    Enfants 1    Chambres 2

## Hébergement

Surface, composition, chambre(s): la composition, les dimensions de l'hébergement et des couchages peuvent varier d'un logement à l'autre. Elles sont données à titre d'exemple et sont non contractuelles.

### Composition

- Nombre de chambres : 2
- Terrasse semi-couverte
- Nombre de couchages : 5

### Chambres

- 1 chambre : 1 lit double
- 1 chambre : 1 lit simple, 1 lit superposé pour 2 personnes

## Équipements

### Services

- Sans eau courante

### Cuisine

- Type de cuisine : Coin cuisine
- Micro-ondes
- Freezer
- Cafetière électrique
- Plaques au gaz
- Réfrigérateur
- Vaisselle et ustensiles de cuisine

### Salle de bain

- Pas de douche et sanitaires dans l'hébergement, équipements collectifs disponibles

### Linge de lit / toilette

- Linge de lit : En option payante
- Oreillers inclus
- Couettes ou couvertures incluses

### Extérieur

- Salon de jardin

## Tarif par catégorie de mobilhome :

### MOBILHOME **MODELE 0 :**

Du 1 au 3 mai : 82€ (+75€ de frais de prestations par mobilhome)  
Du 8 au 10 mai : 82€ (+75€ de frais de prestations par mobilhome)  
Du 14 au 17 mai : **COMPLET**  
Du 23 au 25 mai : 98€ (+75€ de frais de prestations par mobilhome)

### MOBILHOME **MODELE 1 :**

Du 1 au 3 mai : 89€ (+75€ de frais de prestations par mobilhome)  
Du 8 au 10 mai : 89€ (+75€ de frais de prestations par mobilhome)  
Du 14 au 17 mai : 126€ (+75€ de frais de prestations par mobilhome)  
Du 23 au 25 mai : 104€ (+75€ de frais de prestations par mobilhome)

### MOBILHOME **MODELE 2 :**

Du 1 au 3 mai : 105€ (+75€ de frais de prestations par mobilhome)  
Du 8 au 10 mai : 105€ (+75€ de frais de prestations par mobilhome)  
Du 14 au 17 mai : 149€ (+75€ de frais de prestations par mobilhome)  
Du 23 au 25 mai : 124€ (+75€ de frais de prestations par mobilhome)

### MOBILHOME **MODELE 3 :**

Du 1 au 3 mai : 87€ (+75€ de frais de prestations par mobilhome)  
Du 8 au 10 mai : 87€ (+75€ de frais de prestations par mobilhome)  
Du 14 au 17 mai : 122€ (+75€ de frais de prestations par mobilhome)  
Du 23 au 25 mai : 107€ (+75€ de frais de prestations par mobilhome)

## MOBILHOME **MODELE 4 :**

Du 14 au 17 mai : 94€ (+75€ de frais de prestations par mobilhome)

Du 23 au 25 mai : 82€ (+75€ de frais de prestations par mobilhome)

**A noter : Que vous soyez 2 ou 4 ou 6 le prix sera le même pour le logement que vous aurez sélectionné, seule la taxe de séjour sera à régler PAR PERSONNE sur place**

### Les animaux sont-ils acceptés sur le domaine ?



- **Animaux** : Uniquement chiens autorisés 🐕
- Prix par animal : 7,00 € par nuit

\* **ATTENTION** : Premier arrivé, premier servi. Offre soumise à disponibilité 🎡

**!!** Faire votre demande **UNIQUEMENT** depuis notre site internet, en précisant le modèle que vous désirez dans la case **ÂGE DES ENFANTS SVP**, voir exemple ci-dessous

1 Sélection du produit      2 Informations      3 Résumé des informations

↓

Âge et date de naissance de chaque enfant au moment du départ (obligatoire si vous voyagez avec des enfants)

Louise 10 ans et Mathis 12 ans **MODELE 3**

Formule de prestation choisie \*

Basic

Premium

Uniquement pour les bons plans en France

J'ai lu et j'accepte les conditions générales de vente. \*

J'ai bien pris connaissance des formules de prestations proposées. \*

Étape précédente      Suivant











